

A tutt'arte

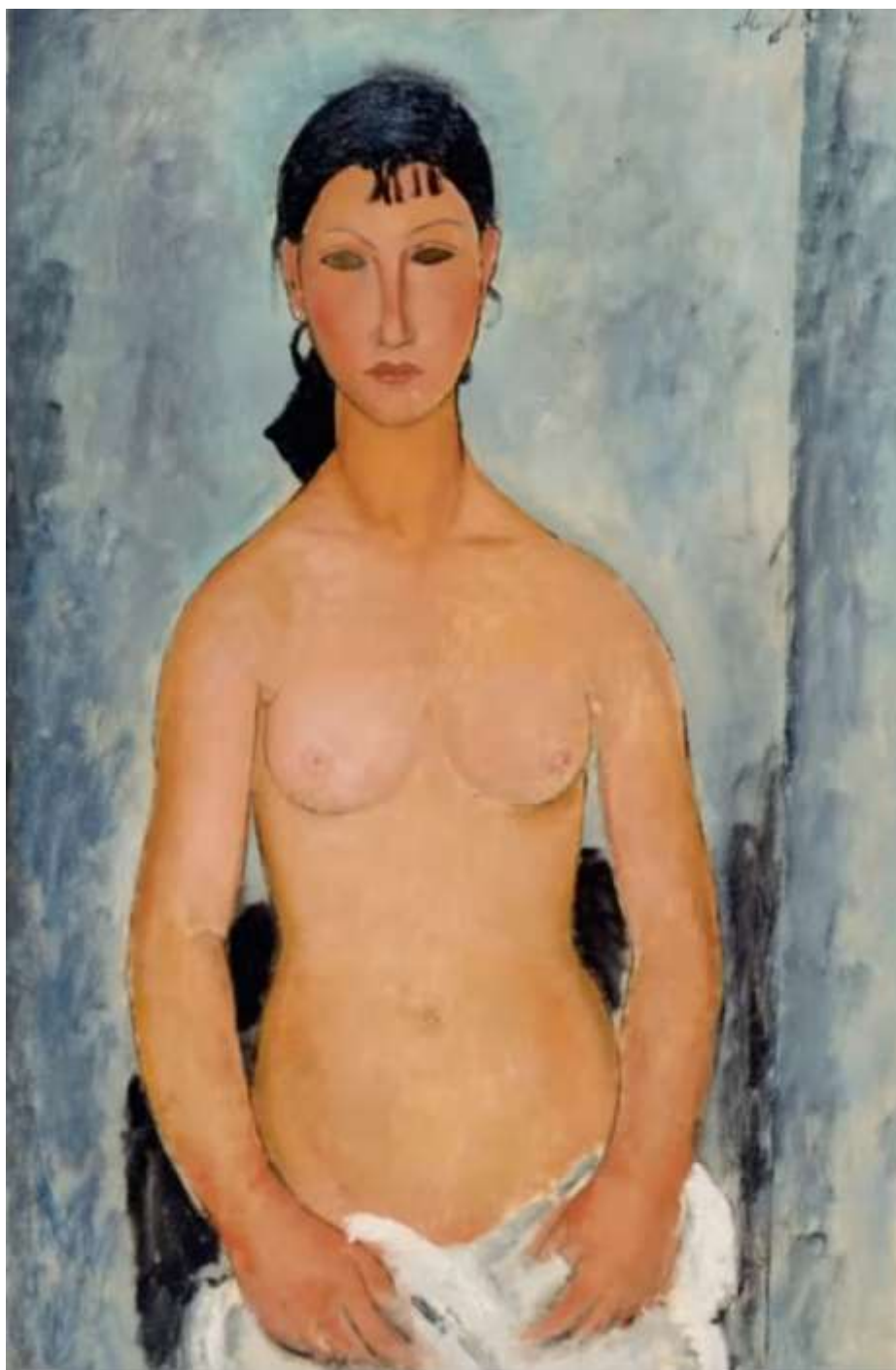
<https://www.atuttarte.it/opera/modigliani-amedeo-nu-debout-elvira.html>

NU DEBOUT – ELVIRA

(Nudo in piedi - Elvira)

Amedeo Modigliani

(Olio su tela, 1918, 100x65 cm.)



Nu debout – Elvira è uno dei tredici nudi seduti dipinti da Amedeo Modigliani tra il 1916 e il 1919.

Dettagli del dipinto

- La donna ritratta è **Elvira, detta La Quique**, prostituta che fu modella, amica e amante di Modigliani;
- Tecnica: olio su tela;
- Misure: 100 x 65 cm.;
- ***Nu debout – Elvira*** è stato realizzato nel **1918**, 2 anni prima della morte prematura dell'artista, durante un soggiorno nel Sud della Francia;
- L'opera fa parte di una collezione privata (Walter Hadorn, Berna);
- La **firma dell'artista** è posta in alto nella zona di destra;
- Esistono **altre tre composizioni di Elvira**: 2 seduta e vestita ed un'altra seduta e nuda.

Descrizione di *Nu debout - Elvira*

I personaggi dipinti da Amedeo Modigliani sono riconoscibili per la loro **silhouette allungata**, caratteristica che è pienamente riscontrabile anche questo ritratto di Elvira, un nudo che a suo tempo fece scandalo per la sua sensualità.

La **figura è frontale**, seduta su una sedia e leggermente decentrata verso sinistra. Ha il **collo lungo** ed il volto grazioso con **occhi che sembrano due mandorle** colorate di un rosa-violaceo, che suggeriscono uno sguardo triste e pensoso, un po' assente.

Le spalle sono cadenti e le braccia abbandonate in grembo con le mani che poggiano su un drappo bianco che cinge i fianchi di Elvira.

Stile del dipinto

Nu debut – Elvira è uno dei nudi più belli dell'artista in pieno stile "**modiglianesco**" per:

- Le **linee sottili nere** che contornano la figura;
- l'**incarnato rossastro** e la luminosità delle carni rese dal colore dorato, ramato e caldo;
- Il **collo** ed il **naso allungati**;
- **occhi** non disegnati che ricordano gli occhi di una maschera;
- l'**impianto un po' asimmetrico** ma complessivamente equilibrato del corpo;
- il **fondo indistinto, freddo**, di un azzurro inframmezzato da pennellate di grigio, verde e bianco-giallo su cui la figura seduta si staglia;
- la forma appiattita e l'**assenza di ogni effetto prospettico**.

Il decentramento della figura rispetto all'asse di simmetria contribuisce a renderla viva, dinamica, infatti Elvira pende leggermente verso sinistra, per contro la linea della parete tende verso destra, questo **contrasto dà vita alla rappresentazione**.

Le labbra rosse e la frangetta scomposta danno un **effetto erotico e sensuale**.

